



Destination
Développement
Durable

On connaît le chemin !



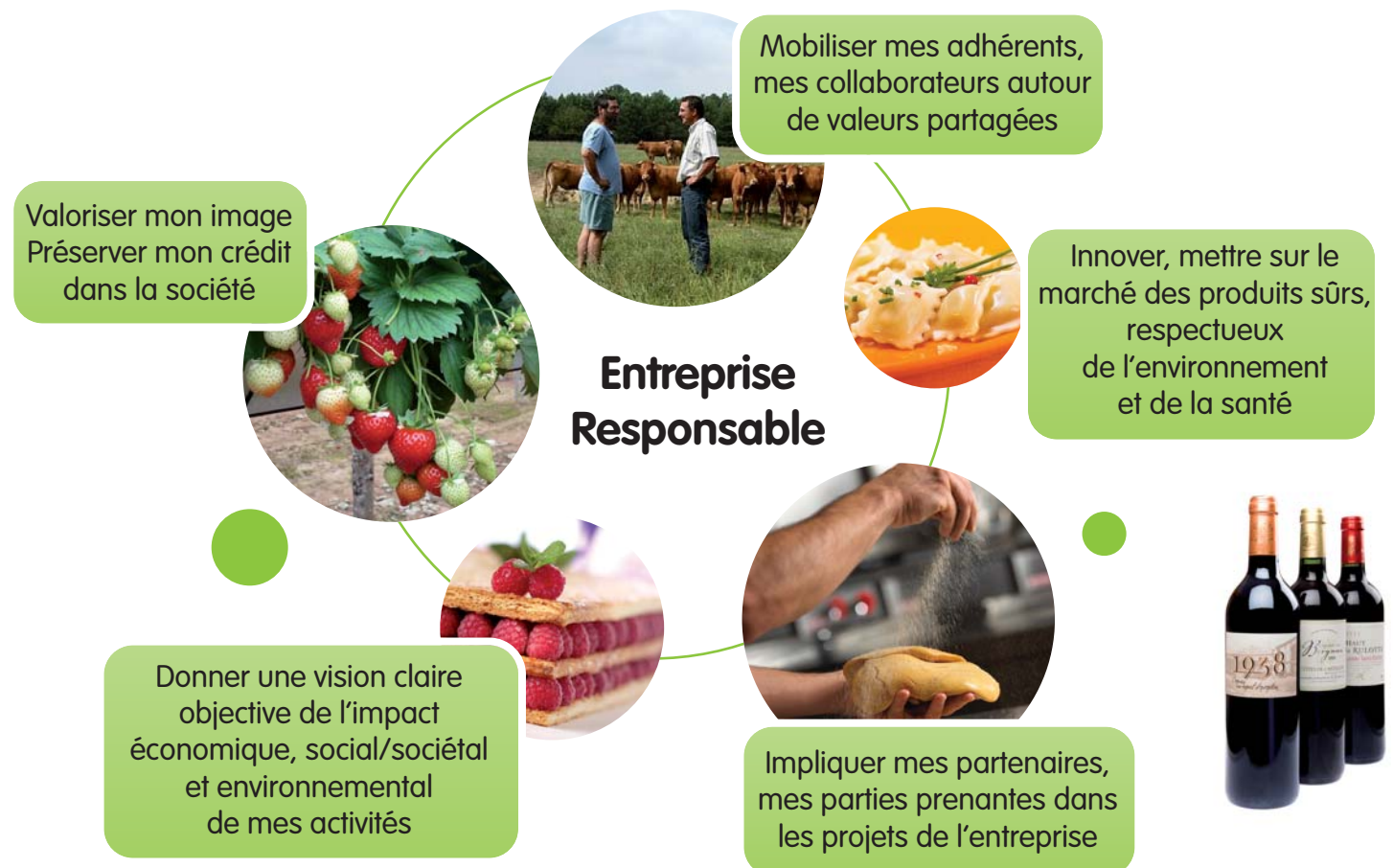
● Pour une alimentation durable et responsable

- Parce que votre entreprise a besoin de savoir où elle va
- Parce que vos acheteurs et consommateurs vous demandent des produits bons, sûrs et sains, à un prix justifié
- Parce que les coopératives et industries agroalimentaires ont une responsabilité sociale sur leur territoire

Une gestion équilibrée visant à l'efficacité économique, l'équité sociale et la préservation de l'environnement, c'est faire le choix d'un développement durable !

La norme ISO 26000 publiée en 2010 définit la déclinaison opérationnelle du Développement Durable dans les organisations au travers d'une démarche de Responsabilité Sociétale.

● Un choix qui nécessite une démarche globale



● Un choix qui implique toutes les parties prenantes

Le développement durable élargit la notion de responsabilité de votre entreprise vis-à-vis de ses parties prenantes. La prise en compte des attentes de toutes les parties prenantes est, dorénavant, un élément essentiel pour l'élaboration des politiques et stratégies des entreprises.

Un triple objectif

- Permettre à votre entreprise de progresser en évaluant sa performance
- Connaître la satisfaction des parties prenantes et vérifier ainsi la pertinence des pratiques attendues par chacune d'elles
- Renforcer la confiance des consommateurs et des clients

Qui sont vos parties prenantes ?

Quelques exemples de parties prenantes...

Salariés, Etat, Collectivités locales et territoriales, Fournisseurs, Clients, Associations de riverains, Consommateurs, Banques, Assurances, Syndicats, Organisations professionnelles, ...

En coopérative agricole, les adhérents coopérateurs et les salariés sont des parties prenantes majeures.

● 3D : L'offre de services

Le Pack : formation, diagnostic et communication

L'objectif est de révéler les pratiques Développement Durable de l'entreprise, d'identifier les voies de progrès et de communiquer sur les résultats obtenus.

Le Pack 3D comprend :

- Un module de formation à la préparation de la démarche
- Un Diagnostic 3D : réalisé par un binôme d'experts qualifiés, il s'appuie sur une centaine de questions ouvertes réparties dans 8 critères : Gouvernance, Marchés/Clients, Sociétal, Social, Santé/Sécurité au travail, Economique, Qualité Système et Produits, Environnement
- Un Site Web : www.generations3d.com



Les services associés au pack 3D pour échanger, rendre compte et progresser

- Formation à la communication responsable
- Aide à la rédaction de rapport de développement durable
- Echanges de Bonnes Pratiques
- Ateliers de travail sur des sujets clés du développement durable : améliorer ses performances énergétiques, rédiger son rapport de développement durable, élaborer une charte sociale, etc.
- Rencontres des Parties Prenantes*
- Organisations de manifestations en commun*.

* dans certaines régions.



AFAQ 26000 d'AFNOR Certification pour faire évaluer votre performance développement durable

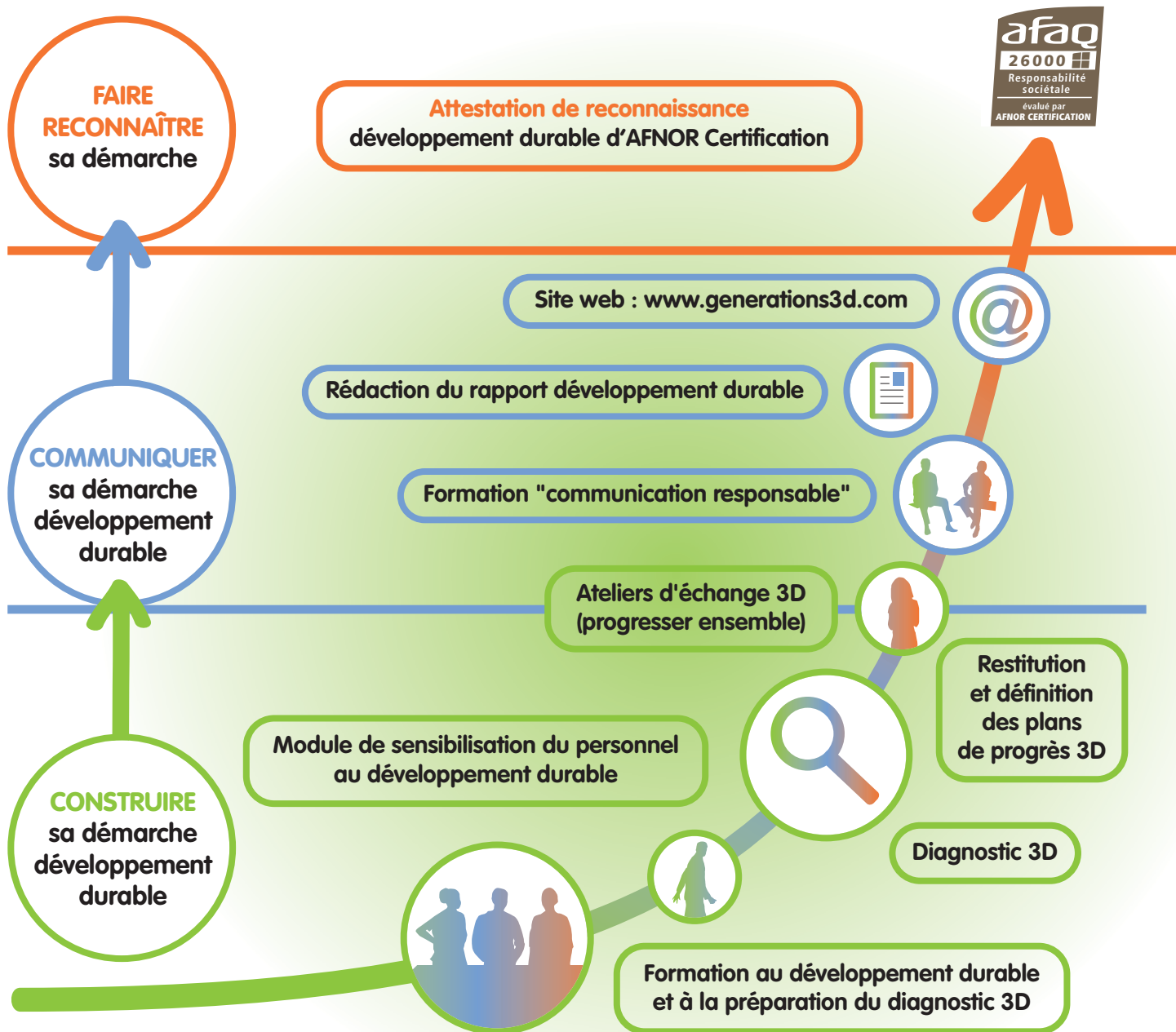
Véritable outil d'évaluation du développement durable avec reconnaissance externe, l'évaluation AFAQ 26000 responsabilité sociétale / DD permet de mesurer les performances de l'entreprise face aux défis de préservation de l'environnement, d'équité sociale et d'efficacité économique, en cohérence avec les textes de référence dans le domaine et avec l'ISO 26000.

Suite logique du diagnostic 3D qui permet à l'entreprise de s'engager et de déployer sa démarche développement durable, AFAQ 26000 combine une évaluation selon l'approche stratégique et les pratiques managériales d'une part et selon les résultats via des indicateurs d'autre part.

Pour plus de renseignements : www.afnor.org



● 3D : une démarche progressive et modulable



KA2 Communication 05 56 44 14 74 - Crédits Photos : FRCAA, Fotolia.

afnor
GROUPE



Destination
Développement Durable

Groupe AFNOR, 2 impasse Rudolf Diesel - 33700 Mérignac
Contact : Anne-Eugénie Gaspar - Tél. 05 57 29 14 33
delegation.bordeaux@afnor.org - certification@afnor.org

FRCAA, Europarc - 3, avenue Léonard de Vinci - 33608 Pessac Cedex
Contact : Sophie Garin - Tél. 05 56 00 78 60 - sgarin@frcaa.com

www.generations3d.com



votre carte de visite

Cette plaquette a été réalisée
avec le soutien de

